

見積参考資料

委託業務名 R1那土 竹ガ谷鷺敷線 那賀・西納
地質調査業務

注意

「見積参考資料」は入札参加者の迅速で適正な業務委託費の見積りのための一資料であり、委託契約を拘束するものではない。

業務委託料内訳書

業務名	R1 那土 竹ガ谷鷲敷線 那賀・西納 地質調査業務				業 種 目	地質調査業務(一般調査) 一般調査	
項目・工種・種別・細別	規格	単位	数量	単価	金額	数量・金額増減	摘要
一般調査		式	1				
直接調査費		式	1				
機械ホーリング		式	1				
土質ホーリング(ノコアホーリング)	礫混じり土砂, 50m以下, 鉛直下方, φ66mm	m	10				単 1号
岩盤ホーリング(オールコアホーリング)	軟岩, 50m以下, 鉛直下方, φ66mm	m	6				単 2号
サンディング及び原位置試験		式	1				
標準貫入試験	礫混じり土砂	回	10				単 3号
標準貫入試験	軟岩	回	6				単 4号
総合解析		式	1				
解析等調査	資料整理とりまとめ, 断面図等の作成	式	1				内 1号
電子成果品作成費		式	1				
電子成果品作成費(機械ホーリング)		式	1				
間接調査費		式	1				

業務委託料内訳書

業務名	R 1 那土 竹ガ谷鷲敷線 那賀・西納 地質調査業務				業 項	種 目	地質調査業務(一般調査) 一般調査	
項目・工種・種別・細別	規格	単位	数量	単価	金額	数量・金額増減	摘要	
運搬費		式	1					
運搬費	クレーン付トラック運搬, 3t積2.9t吊	式	1					内 2号
準備費		式	1					
準備及び跡片付け		式	1					内 3号
調査孔閉塞	2箇所	式	1					内 4号
給水費(ポンプ運転)	2箇所	式	1					内 5号
仮設費		式	1					
足場仮設	傾斜地足場, 2箇所	式	1					内 6号
旅費交通費		式	1					
旅費交通費(率計上)	地質調査業務	式	1					
施工管理費		式	1					
施工管理費		式	1					
純調査費		式	1					

業務委託料内訳書

業務名	R 1 那土 竹ガ谷鷲敷線 那賀・西納 地質調査業務				業 項	種 目	地質調査業務(一般調査) 一般調査	
項目・工種・種別・細別	規格	単位	数量	単価	金額	数量・金額増減	摘要	
間接費		式	1					
諸経費		式	1					内 7号
一般調査業務費		式	1					
解析等調査		式	1					
直接業務費		式	1					
解析等調査		式	1					
解析等調査		式	1					内 8号
共通		式	1					
共通		式	1					
打合せ等		式	1					
打合せ		業務	1					内 9号
直接経費		式	1					
直接経費		式	1					

業務委託料内訳書

業務名	R 1 那土 竹ガ谷鷲敷線 那賀・西納 地質調査業務				業 項	種 目	地質調査業務(解析等調査) 直接経費
項目・工種・種別・細別	規格	単位	数量	単価	金額	数量・金額増減	摘要
電子成果品作成費		式	1				
電子成果品作成費(軟弱地盤)		式	1				
直接原価(その他原価除く)		式	1				
その他原価		式	1				内 10号
一般管理費等		式	1				内 11号
解析等調査業務費		式	1				
業務価格		式	1				
消費税相当額		式	1				
業務委託料		式	1				

1 次内訳書

単価使用年月	2019.11
歩掛適用年月	2019.11
労務調整係数	1.000-00000 0.0 0

内 1号	解析等調査	資料整理とりまとめ, 断面図等の作成				
名称・規格	条件	単位	数量	単価	金額	摘要
資料整理とりまとめ		業務	1			内 12号
断面図等の作成		業務	1			内 13号
合計						

1 次内訳書

単価使用年月	2019.11
歩掛適用年月	2019.11
労務調整係数	1.000-00000 0.0 0

内 2号	運搬費	クレーン付トラック運搬, 3t積2.9t吊				
名称・規格	条件	単位	数量	単価	金額	摘要
資機材運搬		式	1			内 14号
合計						

1 次内訳書

単価使用年月	2019.11
歩掛適用年月	2019.11
労務調整係数	1.000-00000 0.0 0

内 3号	準備及び跡片付け						
名称・規格	条件	単位	数量	単価	金額	摘要	
準備及び跡片付け		業務	1			内 15号	
合計							

1 次内訳書

単価使用年月	2019.11
歩掛適用年月	2019.11
労務調整係数	1.000-00000 0.0 0

内 4号	調査孔閉塞	2箇所				
名称・規格	条件	単位	数量	単価	金額	摘要
調査孔閉塞		箇所	2			単 9号
合計						

1 次内訳書

単価使用年月	2019.11
歩掛適用年月	2019.11
労務調整係数	1.000-00000 0.0 0

内 5号	給水費(ポンプ運転)	2箇所				
名称・規格	条件	単位	数量	単価	金額	摘要
給水費(ポンプ運転)		箇所	2			単 10号
合計						

1 次内訳書

単価使用年月	2019.11
歩掛適用年月	2019.11
労務調整係数	1.000-00000 0.0 0

内 6号	足場仮設	傾斜地足場, 2箇所				
名称・規格	条件	単位	数量	単価	金額	摘要
傾斜地足場 地形傾斜15° 以上～30° 未満		箇所	2			単 11号
合計						

1 次内訳書

単価使用年月	2019.11
歩掛適用年月	2019.11
労務調整係数	1.000-00000 0.0 0

内 7号	諸経費					
名称・規格	条件	単位	数量	単価	金額	摘要
純調査費		式	1			
諸経费率		%				
諸経費		式	1			
調整額						
合計						

1 次内訳書

単価使用年月	2019.11
歩掛適用年月	2019.11
労務調整係数	1.000-00000 0.0 0

内 8号	解析等調査						
名称・規格		条件	単位	数量	単価	金額	摘要
既存資料の収集・現地調査			業務	1			内 16号
資料整理とりまとめ 直接人件費			業務	1			内 17号
断面図等の作成 直接人件費			業務	1			内 18号
合計							

1 次内訳書

単価使用年月	2019.11
歩掛適用年月	2019.11
労務調整係数	1.000-00000 0.0 0

内 9号	打合せ						
名称・規格		条件	単位	数量	単価	金額	摘要
打合せ			業務	1			内 19号
合計							

1 次内訳書

単価使用年月	2019.11
歩掛適用年月	2019.11
労務調整係数	1.000-00000 0.0 0

内 10号	その他原価					
名称・規格	条件	単位	数量	単価	金額	摘要
直接人件費（解析等調査）		式	1			
$\alpha / (1 - \alpha)$		%				
その他原価		式	1			
合計						

1 次内訳書

単価使用年月	2019.11
歩掛適用年月	2019.11
労務調整係数	1.000-00000 0.0 0

内 11号	一般管理費等					
名称・規格	条件	単位	数量	単価	金額	摘要
業務原価		式	1			
$\beta / (1 - \beta)$		%				
一般管理費等		式	1			
調整額						
合計						

2次内訳書

単価使用年月	2019.11
歩掛適用年月	2019.11
労務調整係数	1.000-00000 0.0 0

内 12号	資料整理とりまとめ						
名称・規格		条件	単位	数量	単価	金額	摘要
資料整理とりまとめ 直接人件費(直接調査費)			業務	1			
補正係数							
合計							

2次内訳書

単価使用年月	2019.11
歩掛適用年月	2019.11
労務調整係数	1.000-00000 0.0 0

内 13号	断面図等の作成						
名称・規格		条件	単位	数量	単価	金額	摘要
断面図等の作成 直接人件費(直接調査費)			業務	1			
補正係数							
合計							

2次内訳書

単価使用年月	2019.11
歩掛適用年月	2019.11
労務調整係数	1.000-00000 0.0 0

内 14号	資機材運搬						
名称・規格		条件	単位	数量	単価	金額	摘要
トラック クレーン装置付2.9t吊 3t積			台・日	3			単 12号
合計							

2次内訳書

単価使用年月	2019.11
歩掛適用年月	2019.11
労務調整係数	1.000-00000 0.0 0

内 15号	準備及び跡片付け						
名称・規格		条件	単位	数量	単価	金額	摘要
準備及び跡片付け			業務	1			
合計							

2次内訳書

単価使用年月	2019.11
歩掛適用年月	2019.11
労務調整係数	1.000-00000 0.0 0

内 16号	既存資料の収集・現地調査						
名称・規格		条件	単位	数量	単価	金額	摘要
既存資料の収集・現地調査 直接人件費			業務	1			
補正係数							
合計							

2次内訳書

単価使用年月	2019.11
歩掛適用年月	2019.11
労務調整係数	1.000-00000 0.0 0

内 17号	資料整理とりまとめ 直接人件費						
名称・規格		条件	単位	数量	単価	金額	摘要
資料整理とりまとめ 直接人件費(解析等調査業務費)			業務	1			
補正係数							
合計							

2次内訳書

単価使用年月	2019.11
歩掛適用年月	2019.11
労務調整係数	1.000-00000 0.0 0

内 18号	断面図等の作成 直接人件費					
名称・規格	条件	単位	数量	単価	金額	摘要
断面図等の作成 直接人件費(解析等調査業務費)		業務	1			
補正係数						
合計						

2次内訳書

単価使用年月	2019.11
歩掛適用年月	2019.11
労務調整係数	1.000-00000 0.0 0

内 19号	打合せ					
名称・規格	条件	単位	数量	単価	金額	摘要
主任技師		人				
技師(A)		人				
技師(B)		人				
合計						

1次単価表

単価使用年月	2019.11
歩掛適用年月	2019.11
労務調整係数	1.000-00000 0.0 0

単 1号	土質ホーリング [®] (ノコアホーリング [®])	礫混じり土砂, 50m以下, 鉛直下方, φ 66mm	単位	m	単位数量	1	単価	
名称・規格		条件	単位	数量	単価	金額	摘要	
土質ホーリング [®] (ノコアホーリング [®]) 礫混じり土砂			m	1			単 5号	
合計								
単価								

1次単価表

単価使用年月	2019.11
歩掛適用年月	2019.11
労務調整係数	1.000-00000 0.0 0

単 2号	岩盤ホーリング [®] (オールコアホーリング [®])	軟岩, 50m以下, 鉛直下方, φ 66mm	単位	m	単位数量	1	単価	
名称・規格		条件	単位	数量	単価	金額	摘要	
岩盤ホーリング [®] (オールコアホーリング [®]) 軟岩			m	1			単 6号	
合計								
単価								

1次単価表

単価使用年月	2019.11
歩掛適用年月	2019.11
労務調整係数	1.000-00000 0.0 0

単 3号	標準貫入試験	礫混じり土砂	単位	回	単位数量	1	単価	
名称・規格		条件	単位	数量	単価	金額	摘要	
	標準貫入試験 礫混じり土砂		回	1			単 7号	
	合計							
	単価							

1次単価表

単価使用年月	2019.11
歩掛適用年月	2019.11
労務調整係数	1.000-00000 0.0 0

単 4号	標準貫入試験	軟岩	単位	回	単位数量	1	単価	
名称・規格		条件	単位	数量	単価	金額	摘要	
	標準貫入試験 軟岩		回	1			単 8号	
	合計							
	単価							

2次単価表

単価使用年月	2019.11
歩掛適用年月	2019.11
労務調整係数	1.000-00000 0.0 0

単 5号	土質ホーリング [®] (ノコアホーリング [®]) 礫混じり土砂	条件	単位	m	単位数量	1	単価	
名称・規格		条件	単位	数量	単価	金額	摘要	
	土質ホーリング [®] (ノコアホーリング [®]) φ66mm 礫混じり土砂		m	1				
	補正係数							
	合計							
	単価							

2次単価表

単価使用年月	2019.11
歩掛適用年月	2019.11
労務調整係数	1.000-00000 0.0 0

単 6号	岩盤ホーリング [®] (オールコアホーリング [®]) 軟岩	条件	単位	m	単位数量	1	単価	
名称・規格		条件	単位	数量	単価	金額	摘要	
	岩盤ホーリング [®] (オールコアホーリング [®]) φ66mm 軟岩		m	1				
	補正係数							
	合計							
	単価							

2次単価表

単価使用年月	2019.11
歩掛適用年月	2019.11
労務調整係数	1.000-00000 0.0 0

単 7号	標準貫入試験 礫混じり土砂	単位	回	単位数量	金額	単価	摘要
名称・規格		条件	単位	数量	単価	金額	摘要
	標準貫入試験 礫混じり土砂		回	1			
	合計						
	単価						

2次単価表

単価使用年月	2019.11
歩掛適用年月	2019.11
労務調整係数	1.000-00000 0.0 0

単 8号	標準貫入試験 軟岩	単位	回	単位数量	金額	単価	摘要
名称・規格		条件	単位	数量	単価	金額	摘要
	標準貫入試験 軟岩		回	1			
	合計						
	単価						

2次単価表

単価使用年月	2019.11
歩掛適用年月	2019.11
労務調整係数	1.000-00000 0.0 0

単 9号	調査孔閉塞		単位	箇所	単位数量	1	単価	
名称・規格		条件	単位	数量	単価	金額	摘要	
	調査孔閉塞		箇所	1				
	合計							
	単価							

2次単価表

単価使用年月	2019.11
歩掛適用年月	2019.11
労務調整係数	1.000-00000 0.0 0

単 10号	給水費(ポンプ運転)		単位	箇所	単位数量	1	単価	
名称・規格		条件	単位	数量	単価	金額	摘要	
	給水費(ポンプ運転) 20m以上150m以下		箇所	1				
	合計							
	単価							

2次単価表

単価使用年月	2019.11
歩掛適用年月	2019.11
労務調整係数	1.000-00000 0.0 0

単 11号	傾斜地足場 地形傾斜15° 以上～30° 未満	条件	単位	箇所	単位数量	金額	単価	摘要
名称・規格	条件	単位	数量	単価	金額	摘要		
傾斜地足場 地形傾斜 15° 以上～30° 未満		箇所	1					
補正係数								
合計								
単価								

3次単価表

単価使用年月	2019.11
歩掛適用年月	2019.11
労務調整係数	1.000-00000 0.0 0

単 12号	トラック クレーン装置付2.9t吊 3t積		単位	台・日	単位数量	1	単価	
名称・規格		条件	単位	数量	単価	金額	摘要	
	軽油 1.2号		L	22.8				
	運転手(特殊)		人					
	トラック クレーン装置付2.9t吊3t積		時間					
	トラック クレーン装置付2.9t吊3t積		日	1				
	合計							
	単価							

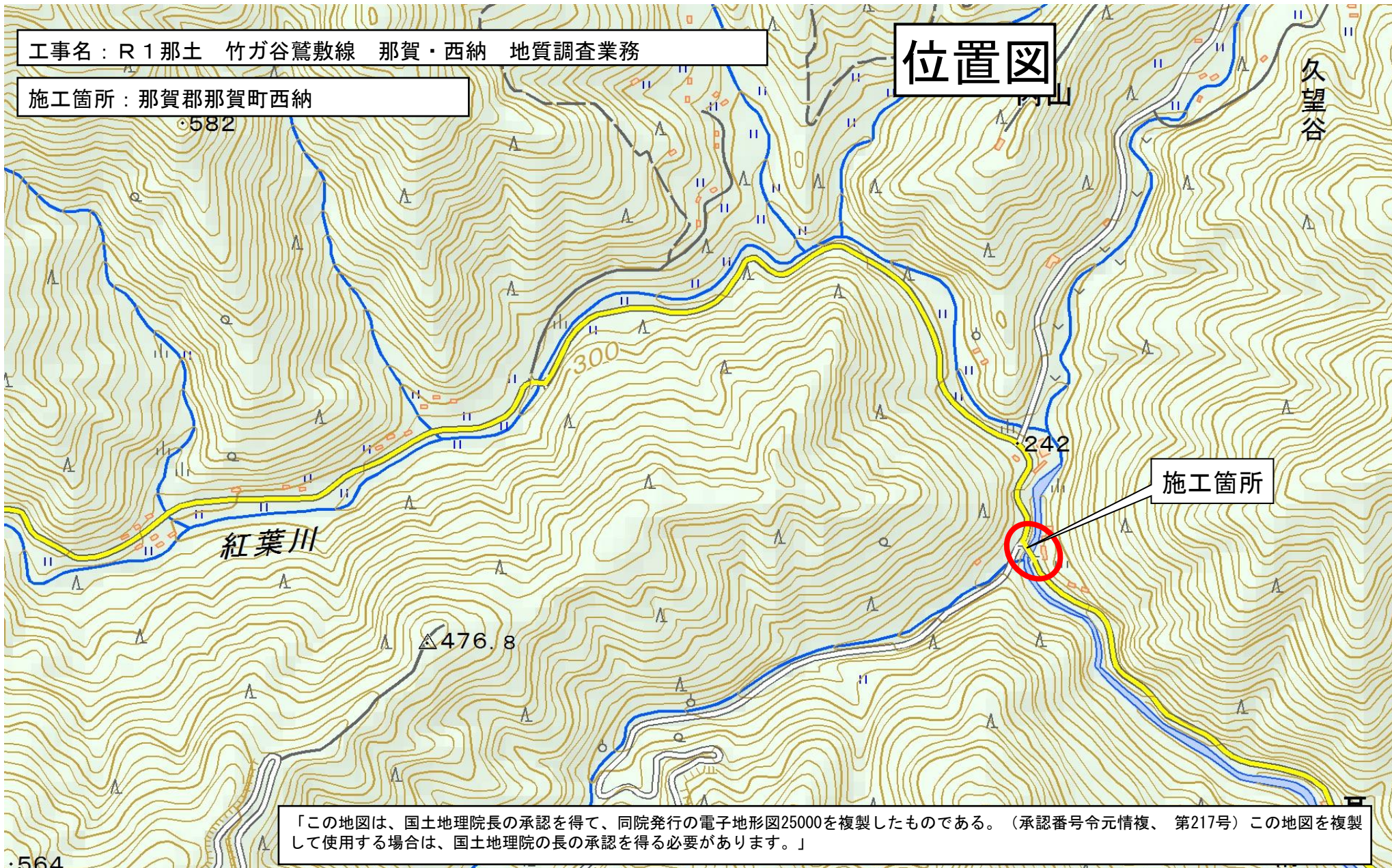
地質調査業務に対する見積参考資料(積算条件)

種別	細別	積算条件		
総合解析	解析等調査	ボーリング本数	2	本
運搬費	資機材運搬	トラック機種	クレーン措置付2.9t吊 3t積	
		片道所要時間	2	時間
		運転台・日数	3	台・日
準備費	調査孔閉塞	箇所数	2	箇所
	給水費(ポンプ運転)	箇所数	2	箇所
仮設費	足場仮設	種別	傾斜地足場(15° 以上～30° 未満)	
		ボーリング深度	50m以下	
		箇所数	2	箇所
解析等調査	解析等調査	土質ボーリング本数	2	本

工事名：R1那土 竹ガ谷鷺敷線 那賀・西納 地質調査業務

施工箇所：那賀郡那賀町西納

位置図



「この地図は、国土地理院長の承認を得て、同院発行の電子地形図25000を複製したものである。（承認番号令元情複、第217号）この地図を複製して使用する場合は、国土地理院の長の承認を得る必要があります。」